

# 이화여자대학교 규제과학 인재양성 사업단의 최종 목표 및 비전

비전

식약 규제 표준을 선도하는 글로벌 **규제과학 정책** 연구·교육 허브

목표

식약분야 첨단규제과학 활용 역량을 갖춘 **글로벌 정책 리더** 양성

인재상



전공 트랙

**1** 글로벌 규제조화 · 정책 평가

RWE 기반 근거 중심 규제 설계와 규제 정책 평가 전문가

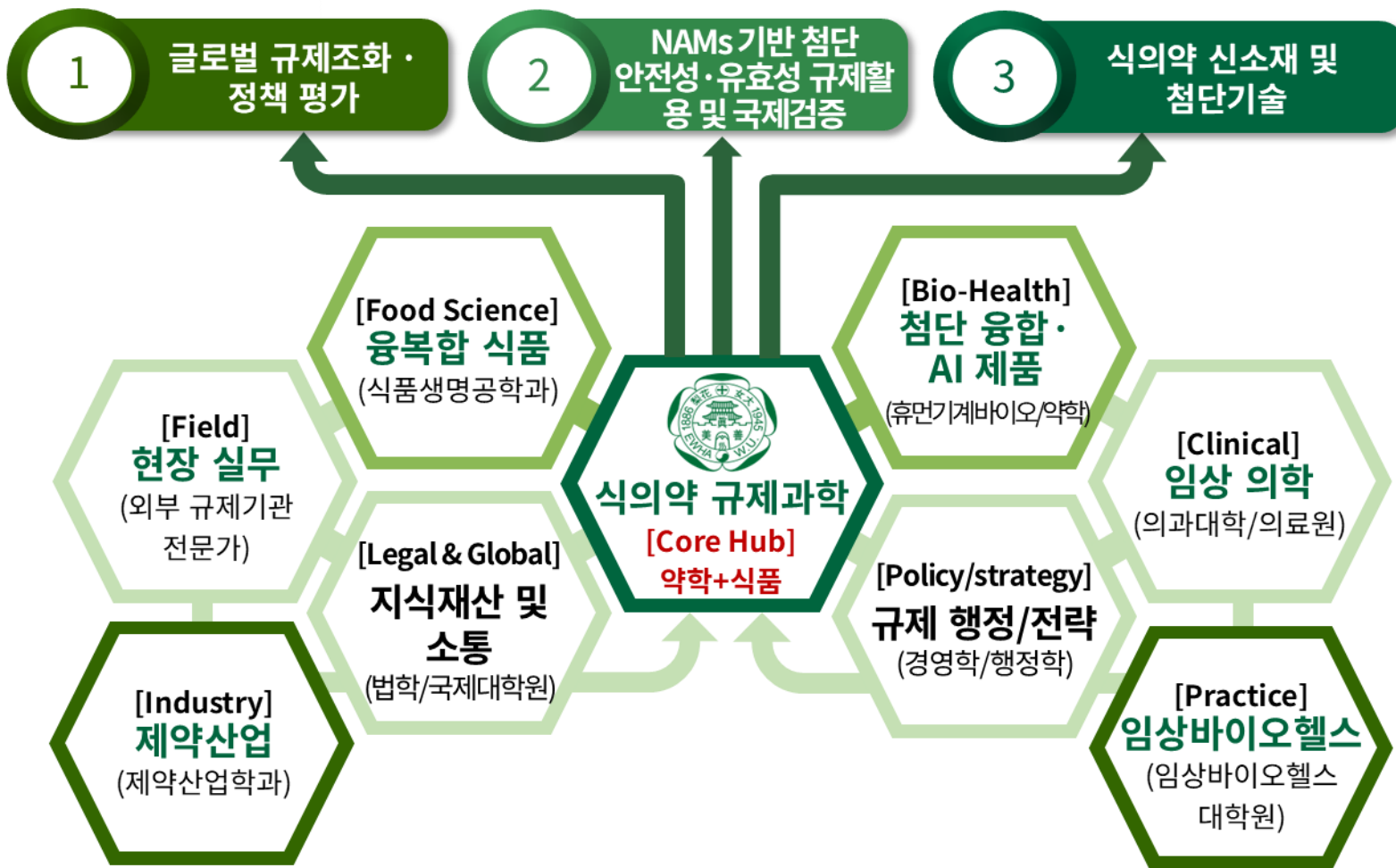
**2** NAMs 기반 안전성·유효성 규제활용 및 국제검증

NAMs를 활용한 안전성·유효성 및 품질 정책 전문가

**3** 식약 신소재 및 첨단기술

식약 융합 기술 기반 규제 정책 전문가

# 이화여자대학교 규제과학 인재양성 사업단의 특성화 전략



- ✓ **융합교육 인프라**
  - 약학, 식품 중심 다학제 결합(공학, 의학, 법학, 경영, 행정 등)
- ✓ **국제화 역량 강화**
  - 국제대학원, Healthcare MBA 연계 규제조화 커리큘럼
- ✓ **시너지 극대화**
  - 제약산업학과 및 임상바이오헬스대학원 경험 및 강사 공유

# 규제과학 전공 운영체계





## 이화여자대학교

규제과학융합전공

식품영약학과	약학대학
의학과	제약산업학과
법학과	행정학과
휴먼바이오기계공학과	임상바이오융합대학원
제약바이오융합교육센터	국제대학원
경영학과	

**공동연구개발기관**



**P&K 피부임상연구센터**  
Skin Research Center

취업 연계 인턴십	공동 연구 수행
-----------	----------

# 규제과학 전공 교과과정

	글로벌 규제 조화·정책 평가	NAMs 기반 안전성·유효성 규제활용 국제검증	식약약 신소재 및 첨단기술
규제과학 연구 및 실습	<ul style="list-style-type: none"> <li>규제과학 실무 프로젝트분석 1,2</li> <li>규제과학 산학협력 현장형 실습   인턴십</li> </ul>	<ul style="list-style-type: none"> <li>규제과학 실무 프로젝트분석 1,2</li> <li>규제과학 산학협력 실습   인턴십</li> </ul>	<ul style="list-style-type: none"> <li>규제과학 실무 프로젝트분석 1,2</li> <li>규제과학 산학협력 실습   인턴십</li> </ul>
전공 심화	<ul style="list-style-type: none"> <li>의약품의 국제 규제 업무</li> <li>규제경제성평가</li> <li>정책평가방법론</li> </ul>	<ul style="list-style-type: none"> <li>NAMs의 개발과 표준화 및 검증</li> <li>OECD QSAR Toolbox 등의 In Silico 독성 예측</li> <li>오믹스 및 이를 활용한 효능 안전성 평가</li> </ul>	<ul style="list-style-type: none"> <li>세포배양식품 글로벌 규제과학</li> <li>미래신소재식품학</li> <li>첨단바이오소재 융합 세미나</li> </ul>
전공 핵심	<ul style="list-style-type: none"> <li>국제공통기술문서 (CTD) 작성법</li> <li>근거중심약학</li> <li>약물역학</li> <li>보건의료 규제정책론</li> <li>식약약 특허법</li> </ul>	<ul style="list-style-type: none"> <li>신약의 효능안전성 평가 (신약개발과 실험 동물연구)</li> <li>생화학 독성학과 독성발현경로(AOP)의 이해</li> <li>OECD Test guideline for Human Health</li> </ul>	<ul style="list-style-type: none"> <li>건강기능식품과 기능성 평가론</li> <li>식품 위해성 평가 및 독성학</li> <li>의약품 개발 및 평가를 위한 컴퓨터 기반 기술</li> <li>바이오 및 화학물 빅데이터 이해와 활용</li> </ul>
공통 교과	<p>글로벌 규제 가이드라인의 이해, 규제과학특론, 통계분석방법론1, RWD/RWE 활용 규제과학, Leadership &amp; communication, Basics of Phase I-IV Clinical Studies, 위해평가론, 규제독성학 특론, 혁신 식약약 제품의 규제 전략 개발</p>		
선수 과목	약물학/약물치료학	미래식품영양 글로벌 규제	의약품 및 첨단바이오의약품 개발 평가의 이해

# 26-2 신입생 모집

- 이화여자대학교 2026학년도 후기 일반대학원
- 제약산업학과 및 식품영양학과 규제과학융합전공 신입생 모집
- 식품의약품안전처 글로벌 규제과학 리더양성 사업 선정 대학



## 전형일정

구분	2차
인터넷 원서접수	2026. 6. 15 (월) ~ 2026. 6. 26 (금)
학과(학부)별 전형	2026. 7. 16 (목) ~ 2026. 7. 17 (금)
합격자 발표	2026. 7. 31 (금) 예정

## 모집인원

석사 00명, 박사 00명,  
석박사 통합 00명

## 수여학위

 제약산업학과 약학 석사/박사  
 식품영양학과 이학 석사/박사

## 교육과정 및 특전



- 전원 장학금 지급
- 지도교수 연구 과제 참여 시, 인건비 추가 지급 가능
- 국내외 학회 참여 및 연수교육 비용 지원
- 참여기업의 산학협력 인턴십 프로그램 참여 지원
- 졸업 후 기업체 취업 지원(제약/바이오 기업)



- 선발 장학금 지급

[문의처]

- Tel: 02-3277-4590
- E-mail: [pfrs@ewha.ac.kr](mailto:pfrs@ewha.ac.kr)